

Afname van materiaal geschied bij voorkeur in de eerste 3 dagen na het begin van symptomen. Goede afname en transport is van essentieel belang voor het aan tonen en identificeren van de ziekteverwekker. Vul het aanvraagformulier volledig in en vermeld naam, geboortedatum en afname plaats op het transportmedium. Draag zorg voor uw en andermans veiligheid door zorgvuldig te werk te gaan bij de afname.

**KEELUITSTRIJK: (AANWIJZINGEN VOOR DE ARTS)**

**benodigdheden:**

Aanvraagformulier

Beschermende jas, muts en bril

Mond- en neusmasker (type EN 149:2001,FFP2)

Beschermende handschoenen

tongspatel

Alcohol 70%

Swab met transportmedium

Plastic zakje met rits, “kangoeroo buideltje”, waarin het aanvraagformulier gescheiden van het materiaal wordt bewaard. (Alleen bij verdenking op aviare influenza wordt het “box in a box in a box” principe gevolgd)

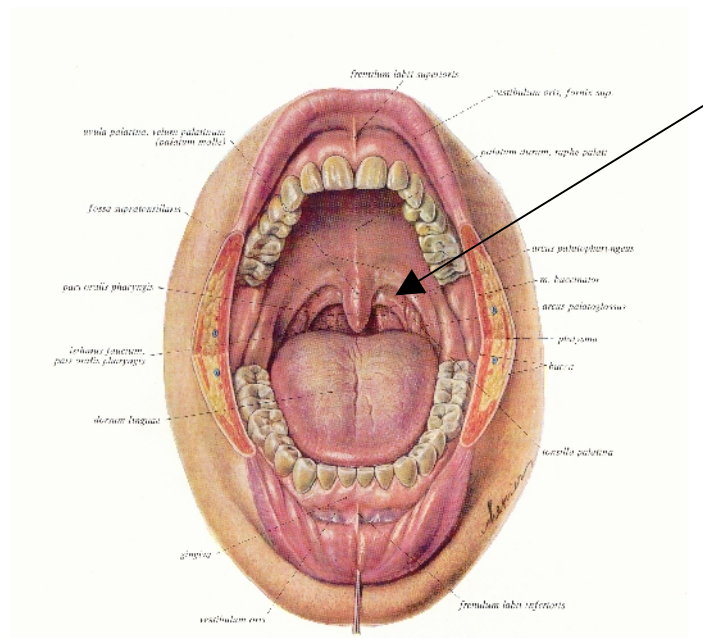
**Werkwijze:**

- Was de handen met alcohol 70%
- Trek een beschermende jas aan.
- Zet een beschermende bril , muts, mond- en neusmasker op.
- Breng de wattendrager tot achter in de keel in. Gebruik indien nodig een tongspatel of een gehandschoende vinger om goed achter in de keel te kunnen kijken en de tong neer te houden. Met

de wattip wordt met een krachtige draaiende beweging (eventuele pus moet uit de tonsillen

Fig 2: Bron: Sobotta. Atlas of human anatomy worden gedrukt) een uitstrijk gemaakt van beide tonsillen

Deze bevinden zich tussen de pharynxbogen (zie figuur) Doe de wattenstok in het transportmedium.



**SPUTUM: (AANWIJZINGEN VOOR DE PATIENT).**

**benodigdheden:**

Aanvraagformulier

Alcohol 70%

Steriel potje met draaideksel

Plastic zakje met rits, "kangoeroo buideltje", waarin het aanvraagformulier gescheiden van het materiaal wordt bewaard.

**Werkwijze:**

- Sputum op hoesten gaat meestal s'morgens het beste. Probeer, voor het tandenpoetsen, materiaal van zo diep mogelijk op te hoesten. Het sputum moet pussige vlokjes bevatten. (Spuug uit de keelholte is helder van kleur en bevat vaak belletjes. Dit is niet geschikt voor onderzoek )

**FECES: (AANWIJZINGEN VOOR DE PATIENT).****benodigdheden:**

Aanvraagformulier

Alcohol 70%

Plastic bakje en houten spateltje, steriel potje met draaideksel

Plastic zakje met rits "kangoeroo buideltje" waarin het aanvraagformulier gescheiden van het materiaal wordt bewaard.

(afvalzak klaarleggen)

**Werkwijze:**

- Plaats het plastic bakje in de wc-pot en poep het vol. Schep met het houten spateltje zoveel poep in het steriele potje met draaideksel tot het half vol is.
- Gooi plastic bakje met poep en het houtenspateltje in een afvalzak en knoop dit dicht.

**Bewaren en versturen:**

- Ontsmet de buitenkant van het transportmedium zorgvuldig met alcohol 70%.
- Monster verpakken in het afsluitbare deel van het kangoeroobuideltje. Het aanvraagformulier in het open buideltje
- Plaats het transportmedium bij 4 °C ( niet invriezen! ) indien onmiddellijke verzending naar het ADC niet mogelijk is.
- Stuur het monster zo vlug mogelijk naar ADC.